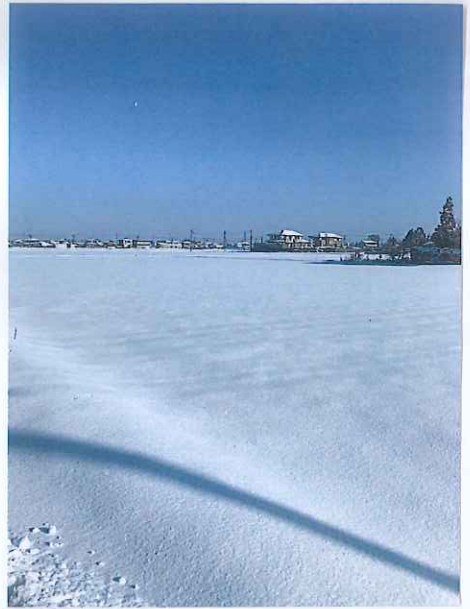


アールキョーブエウ
お行く...

アムンぼたより!! 2018 2月号!

今年も各地で大雪が続きますね。しかもおあじはあが、
杉戸は1月はあじはあ!! 陰にはまだ残っています。
そんな雪の下は土は春の準備!! 植物の種は、
一度寒にならないと、発芽の準備がうまく整わないの
だから。この雪と寒さの下で、きと春に芽を出
力を蓄わえているのだと思っています!!
もちろん寒さが続きますが、皆さまの暖か
おあじして下さいね!!



2月の網俵の
稲作!!



今年も杉戸でも
シラカスワ
ていけ!!

依香も冷えて
マス(笑)
きんきん

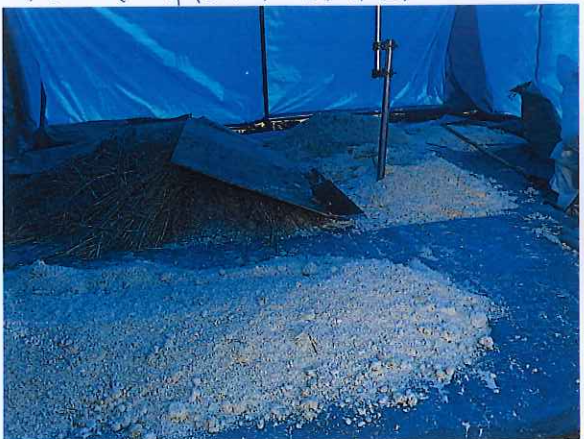
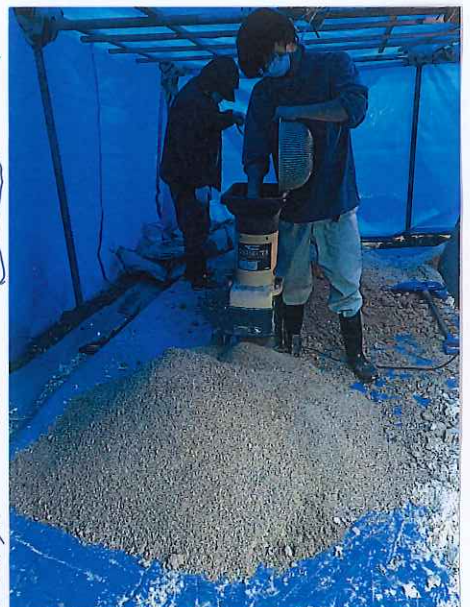
なえとこ
苗床 (苗箱を並べて苗を育てる所!!)



の代かきを(まて!!) 苗箱に使うおから肥料を仕込んで、
田起し、取水、落水口の整備にトラクタで田んぼに
出かけた。春への準備、
着々とまじまじしています。

雪解け水のみで代かきかてきれば
良かったのですが、やはり水道
も足らない。とほほ。

今年も隣町のお豆腐屋さんにおからを分けてもらって、
おからとお大豆を細かくしたものを、酒かき...で仕込んでいます!! 混ぜて
山にして、稲藁わらのお布団をかけておく。50℃くらい!! ホカホカ。



に
い
い
も
ホ
カ
ホ
カ
!!

