

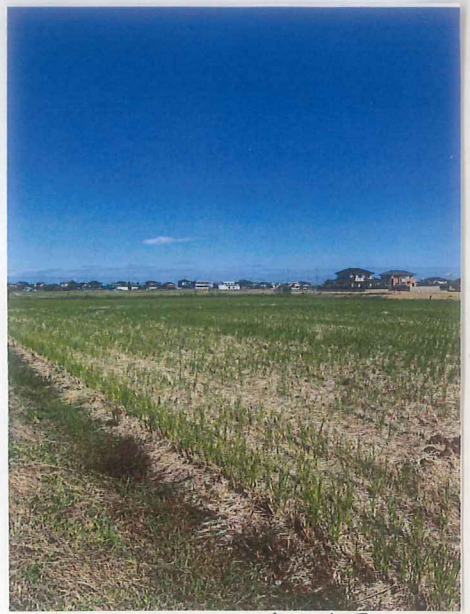


2023.10月号! 人ぼたより!!

発行: アールキューブエコ

秋だ!! おしよあ、季節になりました!!

皆さん、しかり「おすしてあ?」近年は四季ならぬ二季...
暑い!!か寒い!!か両極端な気候にならびているので、
このはがまに感じる秋感、とて(ま)ついています。おしよあ...泣
遅い時期に植えた分の稲刈りがまだ残っており、また
稲刈りロードは続きまあ。気候が良くて体が楽は...!!



↑ 10/16 ひんばえが青々とし、
9/19 刈った直後...マ

10月の稲作!!

田んぼにはひんばえ(刈り終わった稲株から新たに
伸びる茎葉のこと)が青々と生えて、遠目に見ると、まだ
稲があるみたい。一年の稲作のお礼に自家製の
米ぬか発酵肥料をお礼肥にまいて、このひんばえを土中に



環すべく、耕うんと、一年の稲作は
一旦お休み。あとは畦刈りや
補修など...といいつつ、秋は稲刈り
まだなんどあけね(笑)で、意外と冬作業も
ある(泣)てね(笑)



ヒメゴボ ま、また厄かな
草が「進出してきたぞ」。数年前までは
「ぼぼ見分けなかつたのだが」...

(関西にはこの時卓で繁茂して
有キ稲作農家さんが困(ま)けた。
今年、おぼどちりまら見かけ。

そろそろブレイクの予感??
1.5mくらいに伸び、繊維
キツ、コンバニに絡まる(や)...

ヒメゴボ... ちよあ手やわらかに
おわが、いしまあて...!!

冬の間は対策を練る時間でもあります。

ひんばえに学ぼう!!

ただ生えているように見える
ひんばえ... だが、色んな
情報が読み取れます!!



上の写真は千葉長南町の
仲間が手がける有キ田んぼ2枚
ひんばえの色がちがう!! おお
左: 今年有キ車交換 (前は放牧地)
右: 昨年有キ車交換、今年2年め
左は土砂がきつて水が保ちにくい。
このように土地への違いがとてま
「わかりやすいのか」ひんばえなんです!!

