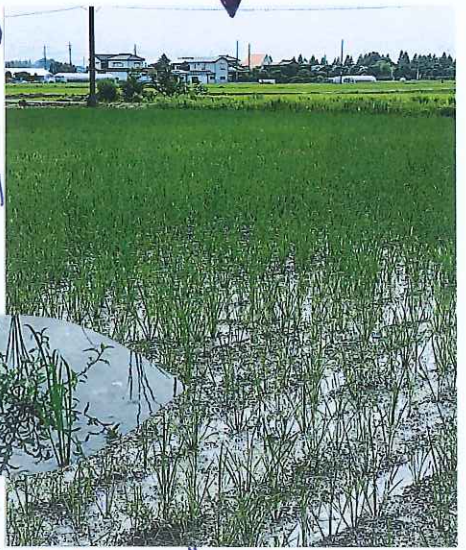


アールキョ
エゴ
新本

田んぼたより!! 2017.7月号!

東側の田んぼ
Last 田植えは

梅雨 であ。暑く蒸し暑いね。しんが「あじ」ですか?



今年は順調に草を
抑えられてます...

4月末から始まり、ようやく6月末にあべての田んぼの田植えが
終わりました!! ふーん、今年は、有機と減農薬田んぼを
合わせて33町。スタッフも本当にお疲れさまでした!!
これからは、点在するお世話させていただく田んぼの
水管理や畦の草管理、減農薬の田んぼは草管理...と
各田んぼを周る日々が続きます。近年は気候が
乱調ぎみ... (お盆明けの長雨など) 実りの秋は
順調であるを祈るばかりです...!!

生きもの植物調査!!

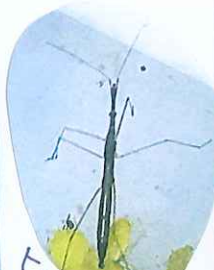
か「タデ」だけじゃ
生えてる!! なんぞ??
*タデ... 船に添えるタデ餅の
タデ。ひりりと芋... かな。序。
ほい。方。持。て。て...
タデ(タデ)だよ。

言いかたで有機のタデは
高級品??

有機田んぼの 6/25、今年も

林先生(生きもの先生)、関口先生(植物先生)をお招きして、生きもの植物調査
開催しました!! 二輪加下った皆さん、ありがとうございました!!

林先生!! モーターにはトノボの幼虫



埼玉では絶滅危惧
リストの車軸薬。
でも、薬害の伊わおに
いると今年も
車軸薬パラダス!!

